

جامعة البيت

حقائق وأرقام

للعام الجامعي ٢٠١٠ / ٢٠١١

إعداد
دائرة ضمان الجودة و التخطيط
٢٠١١

Al- al Bayt University, Mafraq, Jordan
<http://www.aabu.edu.jo>
E-mail: plan-dep@aabu.edu.jo
Fax: +962 2 6297074
Tel: +962 2 6297000 Ext (2950)



حضرة صاحب الجلالة
الملك عبدالله الثاني بن الحسين المعظم



ولي العهد
سمو الأمير الحسين بن عبدالله الثاني المعظم

المقدمة

يسر دائرة ضمان الجودة والتخطيط في جامعة آل البيت أن تضع بين أيديكم نشرة إحصائية تعريفية للعام الجامعي ٢٠١١/٢٠١٠ من واقع الجامعة تتضمن مجموعة من الحقائق والأرقام والرسومات البيانية والتي تشمل الكادر الوظيفي من أعضاء الهيئتين التدريسية والإدارية ، إضافة إلى إحصائيات تتعلق بطلبة الجامعة ومكتبتها ومختبرات الحاسوب ومباني ومساحات الجامعة ، هذا مع العلم بأن هذه المعلومات تم استخراجها من قاعدة بيانات الجامعة تحديداً بتاريخ ٢٠١١/٤/١ م .

أملين أن نكون قد وفقنا في تقديم الجامعة من خلال الأرقام والحقائق التي تزخر بها .

دائرة ضمان الجودة والتخطيط

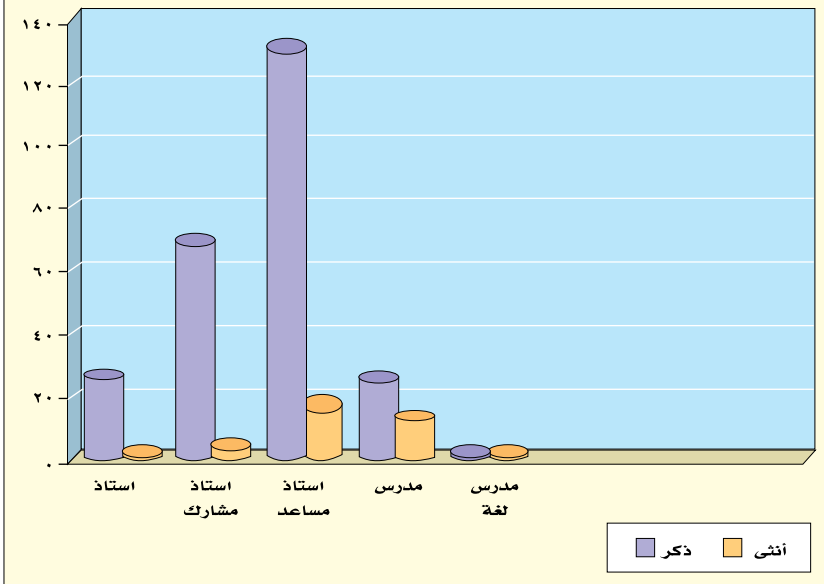
المحتويات

الصفحة	الموضوع	الرقم
	أعضاء هيئة التدريس حسب الرتبة الأكاديمية والجنس	١
	أعضاء هيئة التدريس حسب المؤهل العلمي والجنس	٢
	أعضاء هيئة التدريس حسب الكليات والجنس	٣
	أعضاء هيئة التدريس حسب الجنسية والجنس	٤
	أعضاء الهيئة الإدارية حسب المؤهل العلمي والجنس	٥
	أعضاء الهيئة الإدارية حسب الدرجة والجنس	٦
	أعضاء الهيئة الإدارية حسب الجهة والجنس	٧
	أعداد طلبة البكالوريوس حسب الكليات والجنس	٨
	طلبة الدراسات العليا حسب الكليات والجنس	٩
	أعداد الطلبة الوافدين حسب الجنسية والجنس	١٠
	تطور أعداد طلبة البكالوريوس من عام ١٩٩٤-٢٠١١	١١
	تطور أعداد خريجي طلبة البكالوريوس حسب سنوات التخرج والجنس من العام ١٩٩٧-٢٠١١	١٢
	المجموع العام لأعداد الطلبة موزعين حسب الدرجة والجنس	١٣
	توزيع الطلبة حسب المحافظات	١٤
	الموفدون والمرشحون للإيفاد للحصول على درجة الدكتوراه موزعين حسب الكليات	١٥
	توزيع القاعات والمختبرات حسب الكليات والمباني	١٦
	توزيع أجهزة الحاسوب وملحقاتها باستثناء المختبرات في الجامعة	١٧
	موجودات المكتبة الهاشمية من الكتب والدوريات	١٨
	مساحات الحرم الجامعي	١٩
	الإنتاج الزراعي	٢٠

توزيع أعضاء هيئة التدريس حسب الرتبة الأكاديمية والجنس

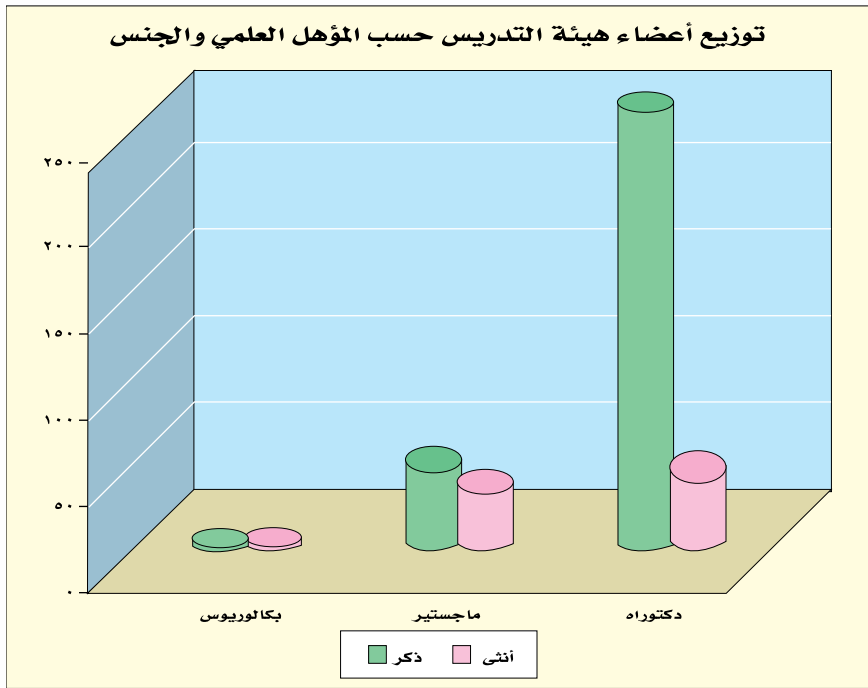
المجموع	الجنس		الرتبة الأكاديمية
	أنثى	ذكر	
٣٠	١	٢٩	أستاذ
٧٨	٣	٧٥	أستاذ مشارك
١٥٤	١٩	١٣٥	أستاذ مساعد
٣٥	١٤	٢١	مدرس
١٢	٨	٤	مدرس مساعد
٢	١	١	مدرس لغة
٣١١	٤٦	٢٦٥	المجموع

توزيع أعضاء هيئة التدريس حسب الرتبة الأكاديمية والجنس



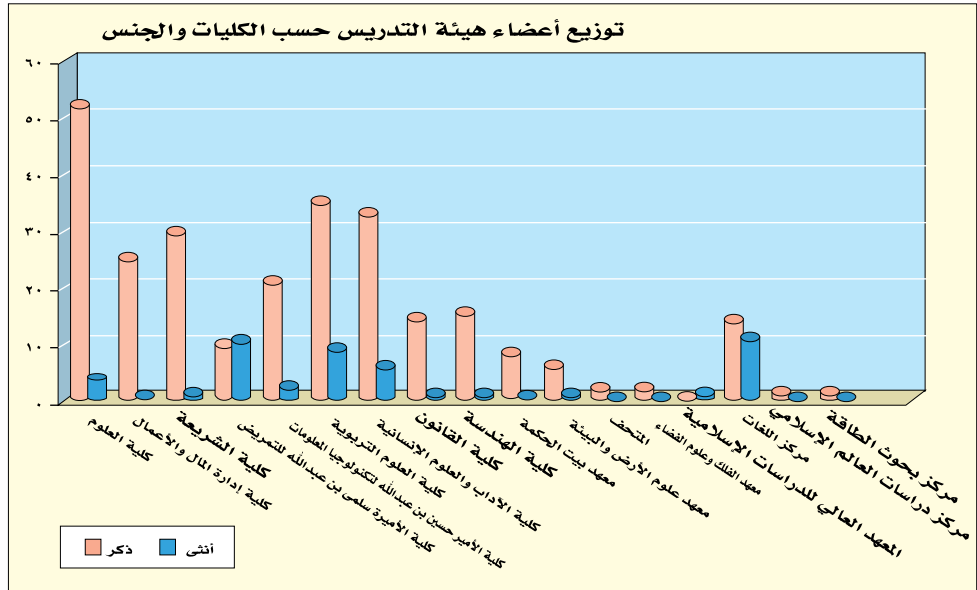
توزيع أعضاء هيئة التدريس حسب المؤهل العلمي والجنس

المجموع	الجنس		المؤهل العلمي
	أنثى	ذكر	
٢٦٢	٢٣	٢٣٩	دكتوراه
٤٧	٢٢	٢٥	ماجستير
٢	١	١	بكالوريوس
٣١١	٤٦	٢٦٥	المجموع



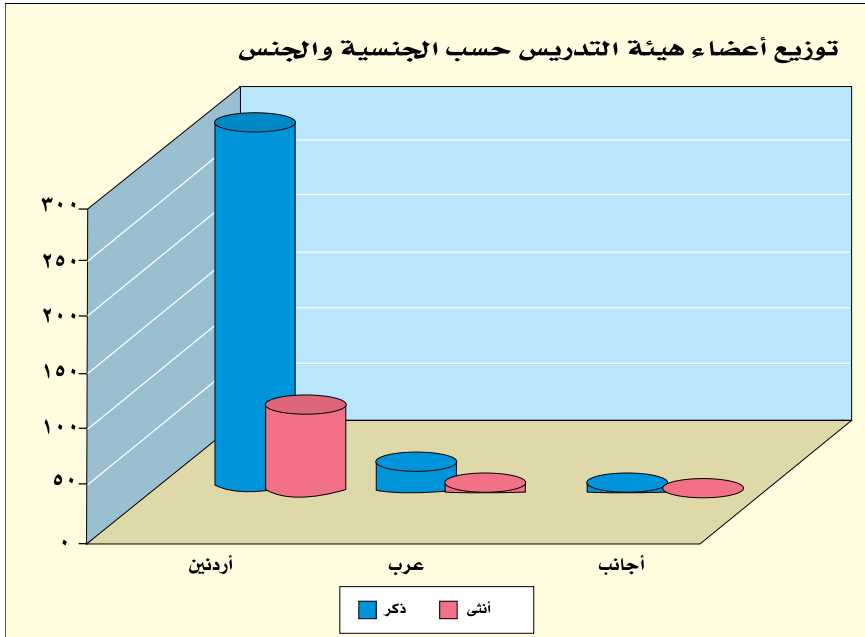
توزيع أعضاء هيئة التدريس حسب الكليات والجنس

المجموع	الجنس		الكلية
	أنثى	ذكر	
٥٥	٤	٥١	كلية العلوم
٢٥	٠	٢٥	كلية إدارة المال والأعمال
٣٠	١	٢٩	كلية الشريعة
١٩	١٠	٩	كلية الأميرة سلمى بنت عبد الله للتدريب
٢٣	٣	٢٠	كلية الأمير الحسين بن عبد الله لتكنولوجيا المعلومات
٤٤	٨	٣٦	كلية العلوم التربوية
٣٩	٦	٣٣	كلية الآداب والعلوم الإنسانية
١٥	١	١٤	كلية القانون
١٦	١	١٥	كلية الهندسة
٨	٠	٨	معهد بيت الحكمة
٧	١	٦	معهد علوم الأرض والبيئة
٢	٠	٢	المتحف
٢	٠	٢	معهد الفلك وعلوم الفضاء
١	١	٠	معهد العالي للدراسات الإسلامية
٢٣	١٠	١٣	مركز اللغات
١	٠	١	مركز دراسات العالم الإسلامي
١	٠	١	مركز بحوث الطاقة
٣١١	٤٦	٢٦٥	المجموع



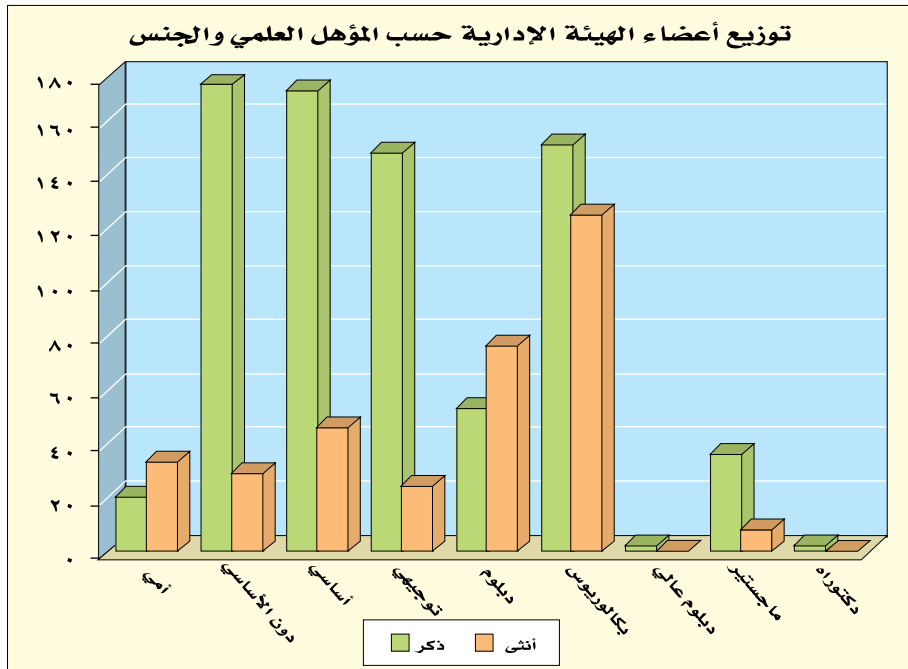
توزيع أعضاء هيئة التدريس حسب الجنسية والجنس

المجموع	الجنس		الجنسية
	أنثى	ذكر	
٣٠٠	٤٥	٢٥٥	الأردن
١٠	١	٩	عرب
١	٠	١	أجانب
٣١١	٤٦	٢٦٥	المجموع



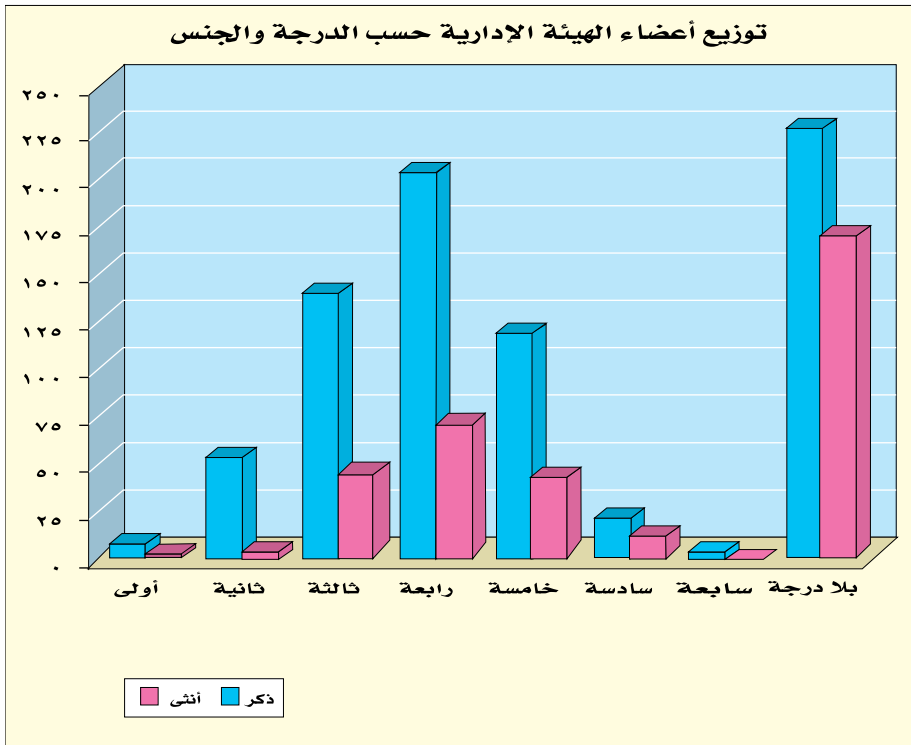
توزيع أعضاء الهيئة الإدارية حسب المؤهل العلمي والجنس

المجموع	الجنس		المؤهل العلمي
	أنثى	ذكر	
٢	٠	٢	دكتوراه
٤٥	٩	٣٦	ماجستير
٢	٠	٢	دبلوم عالي
٢٧٠	١٢٣	١٤٧	بكالوريوس
١٢٥	٧٥	٥٠	دبلوم
١٧١	٢٣	١٤٨	توجيهي
٢١٢	٤٥	١٦٧	أساسي
١٩٦	٢٨	١٦٨	دون الأساسي
٤٧	٢٩	١٨	أمي
١٠٧٠	٣٣٢	٧٣٨	المجموع



توزيع أعضاء الهيئة الإدارية حسب الدرجة والجنس

المجموع	الجنس		الدرجة
	أنثى	ذكر	
٦	١	٥	أولى
٥٢	٣	٤٩	ثانية
١٧٤	٤٥	١٢٩	ثالثة
٢٦١	٦٧	١٩٤	رابعة
١٥٢	٣٦	١١٦	خامسة
٣١	١٢	١٩	سادسة
٢	٠	٢	سابعة
٣٩٢	١٦٨	٢٢٤	بلا درجة
١٠٧٠	٣٣٢	٧٣٨	المجموع



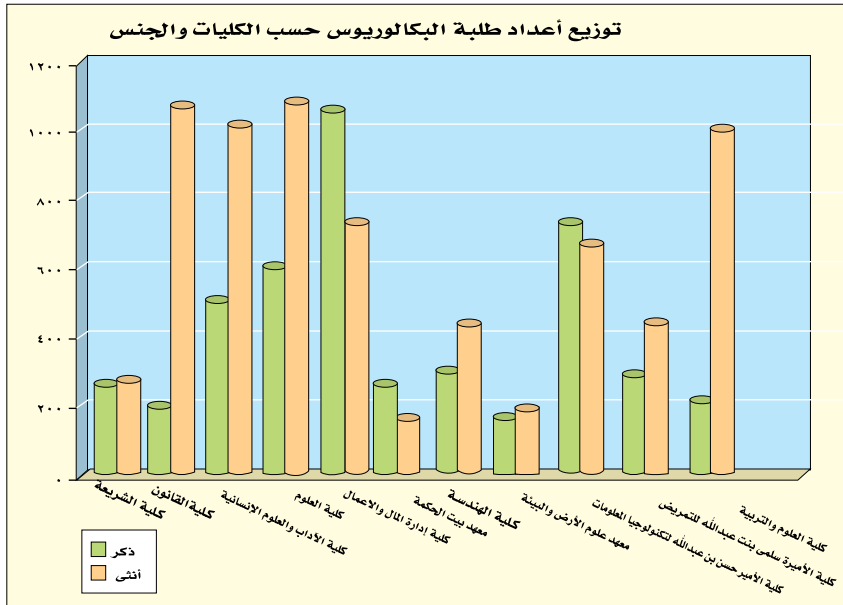
توزيع أعضاء الهيئة الإدارية حسب الجهة والجنس

المجموع	الجنس		الجهة
	أنثى	ذكر	
٦	٣	٣	دائرة مكتب الرئيس
٢١	٩	١٢	دائرة الشؤون الإدارية
٤	٢	٢	دائرة أمانة سر المجالس
٩	٤	٥	دائرة العلاقات العامة
٦	١	٥	المطبعة الهاشمية
١	١	٠	مجلة البيان
٣٤	٢٠	١٤	كلية العلوم
٩	٦	٣	كلية إدارة المال والأعمال
١٢	٥	٧	كلية الشريعة
٢٢	١٥	٧	كلية الأميرة سلمى بنت عبد الله للتمريض
٢٣	١٠	١٣	كلية الأمير الحسين بن عبد الله لتكنولوجيا المعلومات
٦	٤	٢	كلية العلوم التربوية
١٣	٧	٦	كلية الآداب والعلوم الإنسانية
٣	١	٢	كلية القانون
١٤	٧	٧	كلية الهندسة
٦٨	٢٩	٣٩	عمادة شؤون الطلبة
١٣	٦	٧	عمادة البحث العلمي
٥	٢	٣	عمادة الدراسات العليا
٣	١	٢	معهد بيت الحكمة
١١	٥	٦	معهد علوم الأرض والبيئة
٣	١	٢	المتحف
٢	١	١	معهد الفلك وعلوم الفضاء
٣	٢	١	المعهد العالي للدراسات الإسلامية
٥٢	١٩	٣٣	مركز الحاسوب
٨	١	٧	مركز اللغات

المجموع	الجنس		الجهة
	أنثى	ذكر	
٩	٣	٦	مركز الاستشارات والخدمات الفنية
٤	٢	٢	مركز تطوير أداء أعضاء هيئة التدريس
٢	٢	٠	مركز دراسات العالم الإسلامي
٤	٣	١	مركز إحياء التراث الإسلامي
٣	١	٢	المركز الثقافي الإسلامي
١٣	٦	٧	مركز بحوث المياه والبيئة والمناطق الجافة
٢	٢	٠	مركز بحوث الطاقة
١	١	٠	مركز التميز والإبداع
٢١٦	٩٠	١٢٦	دائرة الخدمات العامة
٤٥	٢	٤٣	دائرة اللوازم والمشتريات
٤٩	٨	٤١	الدائرة المالية
٢٣	١٠	١٣	دائرة القبول والتسجيل
٤٩	١٦	٣٣	المكتبة الهاشمية
١١	٢	٩	دائرة شؤون العاملين
٦	١	٥	دائرة العطاءات
٧	١	٦	دائرة الرقابة الداخلية
٨٨	٢	٨٦	دائرة الزراعة والمياه والري
٨	٤	٤	دائرة ضمان الجودة والتخطيط
٤	٢	٢	دائرة الشؤون القانونية
٥٦	١٠	٤٦	دائرة الأمن الجامعي والسلامة العامة
١٤	٢	١٢	مكتب الإنشاءات الهندسية
١٠٤	٠	١٠٤	دائرة الصيانة
١	٠	١	دائرة صندوق الاستثمار
١٠٧٠	٣٣٢	٧٣٨	المجموع

توزيع أعداد طلبة البكالوريوس حسب الكليات والجنس

المجموع	الجنس		الكليّة
	أنثى	ذكر	
٦٥١	٣٢٩	٣٢٢	كلية الشريعة
٣١٩	١٢٤	١٩٥	كلية القانون
١٤٩٩	١٠٠٣	٤٩٦	كلية الآداب والعلوم الإنسانية
١٧١٢	١١١٧	٥٩٥	كلية العلوم
١٩٥٦	٧٥٧	١١٩٩	كلية إدارة المال والأعمال
٣١٤	٧٧	٢٣٧	معهد بيت الحكمة
٦٦٩	٤١٩	٢٥٠	كلية الهندسة
٣٦٤	١٨٦	١٧٨	معهد علوم الأرض والبيئة
١٤٢٦	٦٧٣	٧٥٣	كلية الأمير الحسين بن عبد الله لتكنولوجيا المعلومات
٦٦١	٤١٠	٢٥١	كلية الأميرة سلمى بنت عبد الله للتريض
١١٩٧	٩٩٧	٢٠٠	كلية العلوم التربوية
١٠٧٦٨	٦٠٩٢	٤٦٧٦	المجموع



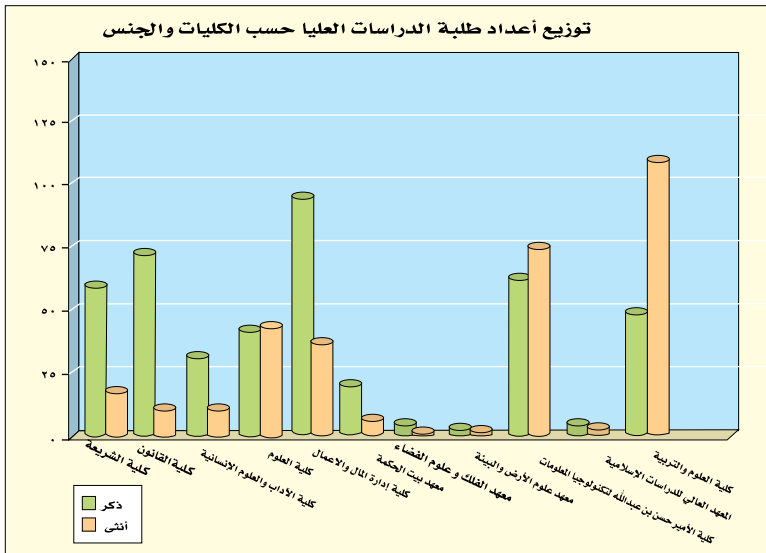
توزيع أعداد طلبة الدراسات العليا حسب الكليات والجنس

دبلوم

المجموع	الجنس		الكليّة
	أنثى	ذكر	
٧٥	٥٥	٢٠	كلية العلوم التربوية
٧٥	٥٥	٢٠	المجموع

ماجستير

المجموع	الجنس		الكليّة
	أنثى	ذكر	
٧٦	١٤	٦٢	كلية الشريعة
٧٧	١٠	٦٧	كلية القانون
٤٤	١٠	٣٤	كلية الآداب والعلوم الإنسانية
٨٦	٤٢	٤٤	كلية العلوم
١٣٢	٤٠	٩٢	كلية إدارة المال والأعمال
٢٤	٥	١٩	معهد بيت الحكمة
٥	١	٤	معهد الفلك وعلوم الفضاء
٥	٢	٣	معهد علوم الأرض والبيئة
١٣٦	٧٤	٦٢	كلية الأمير الحسين بن عبد الله لتكنولوجيا المعلومات
٧	٣	٤	المعهد العالي للدراسات الإسلامية
١٦١	١١٣	٤٨	كلية العلوم التربوية
٧٥٣	٣١٤	٤٣٩	المجموع

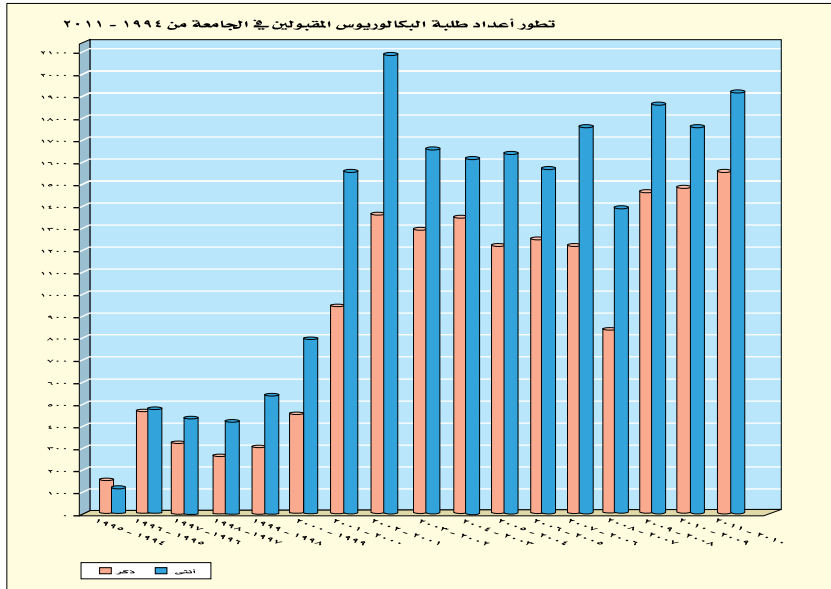


توزيع أعداد الطلبة الوافدين حسب الجنسية والجنس

المجموع	الجنس		الجنسية
	أنثى	ذكر	
١	١	٠	الإمارات
٧	١	٦	البحرين
٩	٥	٤	الجزائر
٣	٠	٣	السعودية
١	١	٠	السودان
٢٩	١٤	١٥	سوريا
١٦	٨	٨	العراق
٢٢	٢	٢٠	عمان
١١٩	٨٩	٣٠	فلسطين
١٨	٢	١٦	الكويت
١٨	١٠	٨	ليبيا
١٨	١١	٧	مصر
٢٥	١	٢٤	اليمن
١	٠	١	جزر القمر
٨	١	٧	اندونيسيا
١	٠	١	بروناي
٢٥٦	١١٢	١٤٤	ماليزيا
٢٢	٧	١٥	تايلاند
٧٢	٢٤	٤٨	الصين
٣	٠	٣	السنگال
٣	٣	٠	نيجيريا
٢	٠	٢	بلغاريا
١	٠	١	الولايات المتحدة
٣	٠	٣	يوغسلافيا
٢	٠	٢	تركمانستان
١	٠	١	كمبوديا
٦٦١	٢٩٢	٣٦٩	المجموع

تطور أعداد طلبة البكالوريوس المقبولين في الجامعة من ١٩٩٤ - ٢٠١١

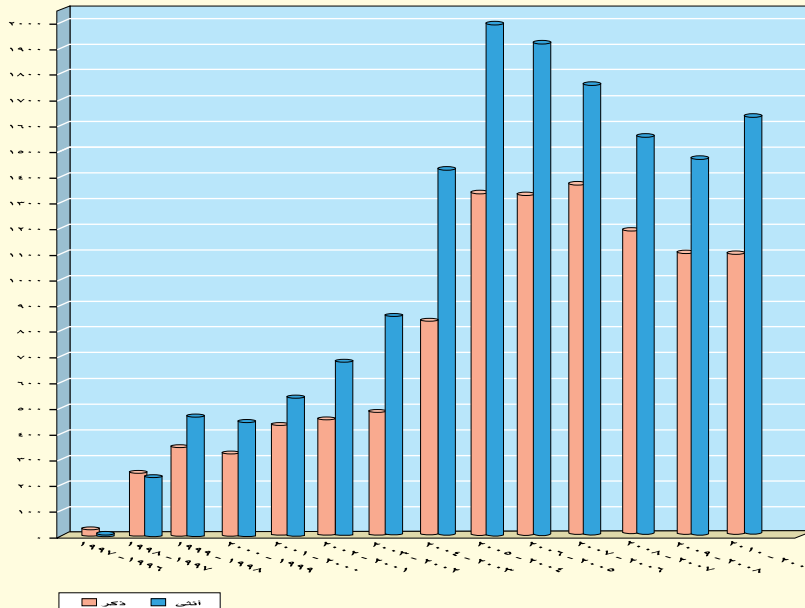
المجموع	الجنس		السنة
	أنثى	ذكر	
٢٧٥	١٠٧	١٦٨	١٩٩٥ / ١٩٩٤
٩٤٣	٤٧٦	٤٦٧	١٩٩٦ / ١٩٩٥
٧٣٥	٤٢٤	٣١١	١٩٩٧ / ١٩٩٦
٦٨٤	٤١٠	٢٧٤	١٩٩٨ / ١٩٩٧
٨٢٨	٥٢٩	٢٩٩	١٩٩٩ / ١٩٩٨
١٢٣٧	٧٩١	٤٤٦	٢٠٠٠ / ١٩٩٩
٢٤٨٣	١٥٥٠	٩٣٣	٢٠٠١ / ٢٠٠٠
٣٤٥٢	٢٠٩٣	١٣٥٩	٢٠٠٢ / ٢٠٠١
٣٠٤٤	١٧٥٣	١٢٩١	٢٠٠٣ / ٢٠٠٢
٢٩٥٢	١٦٠٢	١٣٥٠	٢٠٠٤ / ٢٠٠٣
٢٨٣٧	١٦٣١	١٢٠٦	٢٠٠٥ / ٢٠٠٤
٢٨١٦	١٥٧٥	١٢٤١	٢٠٠٦ / ٢٠٠٥
٢٩٧٥	١٧٦٨	١٢٠٧	٢٠٠٧ / ٢٠٠٦
٢٢٢٤	١٣٨٩	٨٣٥	٢٠٠٨ / ٢٠٠٧
٣٣٤٢	١٨٦٥	١٤٧٧	٢٠٠٩ / ٢٠٠٨
٣٢٥٠	١٧٦٤	١٤٨٦	٢٠١٠ / ٢٠٠٩
٣٤٦٤	١٩٠٣	١٥٦١	٢٠١١ / ٢٠١٠
٣٧٥٤١	٢١٦٣٠	١٥٩١١	المجموع



تطور أعداد خريجي كلية البكالوريوس حسب سنوات التخرج والجنس من العام ١٩٩٧-٢٠١٠

المجموع	الجنس		السنة
	أنثى	ذكر	
٢٣	٤	١٩	١٩٩٨ / ١٩٩٧
٤٧٦	٢٣٤	٢٤٢	١٩٩٩ / ١٩٩٨
٨١١	٤٦١	٣٥٠	٢٠٠٠ / ١٩٩٩
٧٥٢	٤٤٠	٣١٢	٢٠٠١ / ٢٠٠٠
١١٠١	٦٧٤	٤٢٧	٢٠٠٢ / ٢٠٠١
١٣٢٢	٨٥٠	٤٧٢	٢٠٠٣ / ٢٠٠٢
٢٢٤١	١٤٢٤	٨١٧	٢٠٠٤ / ٢٠٠٣
٣٣١٨	١٩٩٤	١٣٢٤	٢٠٠٥ / ٢٠٠٤
٣٢٢٨	١٩٠٨	١٣٢٠	٢٠٠٦ / ٢٠٠٥
٣١٠٣	١٧٤١	١٣٦٢	٢٠٠٧ / ٢٠٠٦
٢٧٣٥	١٥٥٦	١١٧٩	٢٠٠٨ / ٢٠٠٧
٢٥٦٩	١٤٧١	١٠٩٨	٢٠٠٩ / ٢٠٠٨
٢٧١٨	١٦٢٢	١٠٩٦	٢٠١٠ / ٢٠٠٩
٢٤٣٩٧	١٤٣٧٩	١٠٠١٨	المجموع

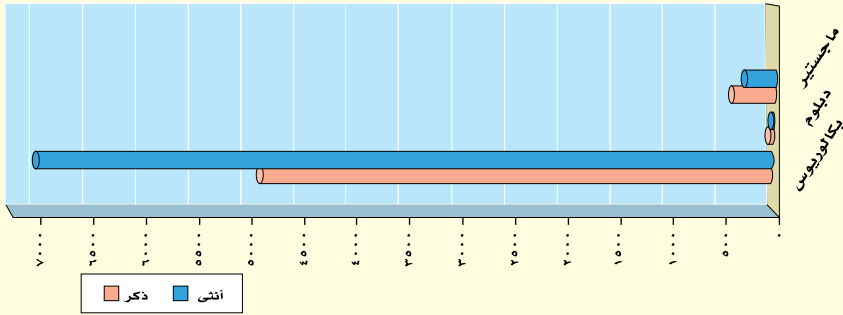
تطور أعداد خريجي كلية البكالوريوس حسب سنوات التخرج و الجنس من العام ١٩٩٧ - ٢٠١٠



المجموع العام لأعداد الطلبة موزعين حسب الدرجة والجنس

المجموع	الجنس		الدرجة
	أنثى	ذكر	
١٠٧٦٨	٦٠٩٢	٤٦٧٦	بكالوريوس
٧٥	٥٥	٢٠	دبلوم
٧٥٣	٣١٤	٤٣٩	ماجستير
١١٥٩٦	٦٤٦١	٥١٣٥	المجموع
%١٠٠	%٥٦	%٤٤	النسبة المئوية

تطور أعداد خريجي طلبة البكالوريوس حسب سنوات التخرج والجنس من العام ١٩٩٧ - ٢٠١٠



توزيع أعداد الطلبة حسب المحافظات

عدد الطلبة	المحافظة
٦٧	البلقاء
١٤٨٨	العاصمة
٤١	الكرك
٤٩	مادبا
٢٠٠١	الزرقاء
١٦٩٧	اربد
١١	الطفيلة
٣٧٢	جرش
١٨	معان
١١٢	عجلون
٤٣٥٩	المفرق
٢٦	العقبة
١٣٥٥	خارج الأردن
١١٥٩٦	المجموع

الموفدون والمرشحون للإيفاد للحصول على درجة الدكتوراه موزعين
حسب الكليات

المجموع	مرشح للايفاد	موفد	الكلية
١٠	١	٩	كلية الآداب والعلوم الإنسانية
١٦	٣	١٣	كلية الأميرة سلمى بنت عبد الله للمريض
٨	٦	٢	كلية الهندسة
٢	٢	-	كلية العلوم التربوية
١٢	٥	٧	كلية الأمير الحسين بن عبد الله الثاني لتكنولوجيا المعلومات
١٠	٢	٨	كلية إدارة المال والأعمال
٣	٢	١	كلية القانون
٣	٢	١	معهد علوم الأرض والبيئة
١	١	-	معهد الفلك وعلوم الفضاء
٥	١	٤	كلية الشريعة
١٢	٤	٨	كلية العلوم

توزيع القاعات والمختبرات حسب الكليات والمباني

عدد الحواسيب	عدد المختبرات	عدد القاعات الصفية	المكان
١٠	١	-	مركز الحاسوب
٤٥	٢	٢	كلية الأميرة سلمى بنت عبد الله للتمريض
٣٨	١	٨	كلية الآداب والعلوم الإنسانية
١٦٨	٦	-	كلية العلوم التربوية
٦٤	٣	١٥	كلية العلوم
٣٠	١	٢٠	كلية الشريعة
٧٩	٤	١٠	كلية إدارة المال والأعمال
١٦	١	-	المكتبة الهاشمية
٢٠	١	-	مركز تطوير أداء أعضاء هيئة التدريس
١٢٨	٢	-	مبنى عكاظ
١١٠	٢	٤	مبنى الإمام مسلم
٤٠	٢	-	مركز الاستشارات وخدمة المجتمع
٣١٢	١٤	٧	كلية الأمير الحسين بن عبد الله الثاني لتكنولوجيا المعلومات
٢	١	١	معهد الفلك وعلوم الفضاء
٤٠	٢	٢	معهد علوم الأرض والبيئة
١٨	١	١	معهد بيت الحكمة
٦٨	٣	٦	كلية الهندسة
٣٠٠	١٠	-	مركز اللغات
-	-	٢٩	مجمع قريش
-	-	٢٠	مجمع بني هاشم
		٤	كلية القانون
١٤٨٨	٥٧	١٢٩	المجموع

توزيع أجهزة الحاسوب وملحقاتها في الجامعة باستثناء المختبرات

طابعة حاسوبية			نقال	شخصي	المكان
سطرية	نقطية / نفثية	ليزرية			
-	-	٨	٤	٥٠	كلية الشريعة
-	-	٢٧	٧	٩١	كلية العلوم
-	-	١٠	٤	٣٣	كلية إدارة المال والأعمال
-	-	٧	٢	٦١	كلية الأميرة سلمى بنت عبد الله للتمريض
-	-	١٥	٢٧	٣٥	كلية الأمير الحسين بن عبد الله لتكنولوجيا المعلومات
-	-	١٢	٦	٧٧	كلية العلوم التربوية
-	-	١١	٣	٢٨	كلية الآداب والعلوم الإنسانية
-	-	١٩	١	٤٢	عمادة شؤون الطلبة
-	-	٥	١	١٧	عمادة البحث العلمي + مجلة المنارة
-	-	٣	١	٧	عمادة الدراسات العليا
-	-	٢	-	٩	معهد بيت الحكمة
-	-	٨	٢	٣٨	كلية الهندسة
-	-	٣	٨	٤٥	معهد علوم الأرض والبيئة
-	-	٣	-	٨	معهد الفلك وعلوم الفضاء
-	-	١	-	٥	المعهد العالي للدراسات الإسلامية
-	-	١	١	٥	متحف سمرقند
٢	٢	٨	١٤	٤٨	مركز الحاسوب
-	-	٤	١	٤٥	مركز اللغات
-	-	٤	١	١٠	مركز الاستشارات والخدمات الفنية
-	-	٣	١	٥	مركز تطوير أداء أعضاء هيئة التدريس

طابعة حاسوبية			نقال	شخصي	المكان
سطرية	ليزرية	نقطية / نفثية			
-	-	٣	-	٤	مركز دراسات العالم الإسلامي
-	-	٣	١	٥	مركز إحياء التراث
-	-	٢	-	٣	المركز الإسلامي الثقافى
-	-	٥	-	٧	مركز بحوث المياه والبيئة والمناطق الجافة
-	-	١	١	٣	مركز بحوث الطاقة
-	-	١	-	٣	مركز الإبداع والتميز
-	-	١٣	٢	٦٧	الرئاسة
-	-	٥	-	١١	دايرة شؤون العاملين
٢	١٤	٣٦	١	٤٧	الدائرة المالية
٣	٢	١٠	-	٥١	دايرة القبول والتسجيل
-	١	٣	١	٦	دايرة العطاءات
-	-	٢	-	٨	دايرة الرقابة والتدقيق الداخلي
-	-	١	١	٤	دايرة الشؤون القانونية
-	-	٢	-	١١	دايرة ضمان الجودة والتخطيط
٢	٢	٢١	١	٣٧	دايرة اللوازم والمشتريات
-	-	٨	٢	٢٥	دايرة الخدمات العامة
-	٣	٤	١	١٨	دايرة الصيانة
-	-	٣	-	١٥	دايرة الزراعة والمياه والري
-	-	٣	-	٤	دايرة الأمن الجامعي والسلامة العامة
-	-	٩	-	٦٤	المكتبة الهاشمية
-	-	٢	-	٣	المطبعة الهاشمية
-	-	٢	-	٣	مجلة البيان
-	-	٢	١	٥	مكتب الإنشاءات الهندسية

طابعة حاسوبية			نقال	شخصي	المكان
سطرية	نقضية / نفثية	ليزرية			
-	-	١	٠	٥	مكتب ديوان المحاسبة
-	-	٢	٢	٣	مكتب الارتباط
-	-	-	-	١٦	روضة الأبرار
-	-	-	-	١	مسجد بلال بن رباح
-	-	-	-	٥	وحدة الدراسات العمانية
-	-	٥	١	١٢	مرافق ملحقة مع الجامعة
٩	٢٤	٣٠٣	٩٩	١١٠٥	المجموع

موجودات المكتبة الهاشمية من الكتب والدوريات

الكمية	نوع الكتب
١٢٣٥٠٠	الكتب العربية
٣٣٩١٠	الكتب الإنجليزية
١٩٥٥٠	المراجع العربية
٥٠٠٨	المراجع الإنجليزية
٣٩٠٠	الرسائل العربية
١١٥	الرسائل الإنجليزية
٣٣٤٠	المجموعات الخاصة العربية
٤٠٥٥	المجموعات الخاصة الإنجليزية
٣٢٠٢٠	الدوريات العربية والإنجليزية
٨٥٠	المواد السمعية والبصرية
٤٤٠٠٠	الكتب الإلكترونية
٢٧٠٢٤٨	المجموع

الحرم الجامعي

مساحة الجامعة	٧١٧٣,٣٨٨ دونم
المساحة المقام عليها مباني الجامعة	٤٨٣,١٠٠ دونم
النسبة المئوية للمساحة المستغلة (مباني)	%٧
النسبة المئوية للمساحة الشاغرة (بدون مباني)	%٩٣
عدد المباني التابعة للجامعة داخل الحرم الجامعي	١١٠
عدد القاعات التدريسية في مختلف مباني الجامعة	١٢٩
عدد المختبرات الحاسوبية في مختلف مباني الجامعة	٥٧

الإنتاج الزراعي

عدد أشجار الزيتون في الجامعة	٣٢٠٠٠ شجرة
عدد الأشجار الحرجية في الجامعة	١٣٠٠٠٠ شجرة
مبيع الزيتون عام ٢٠١١/٢٠١٠	٨٢٥٠٠ دينار
المساحة الإجمالية المزروعة أشجار (زيتون + حرجي)	٢٧٤٨ دونما